

## שימו לב:

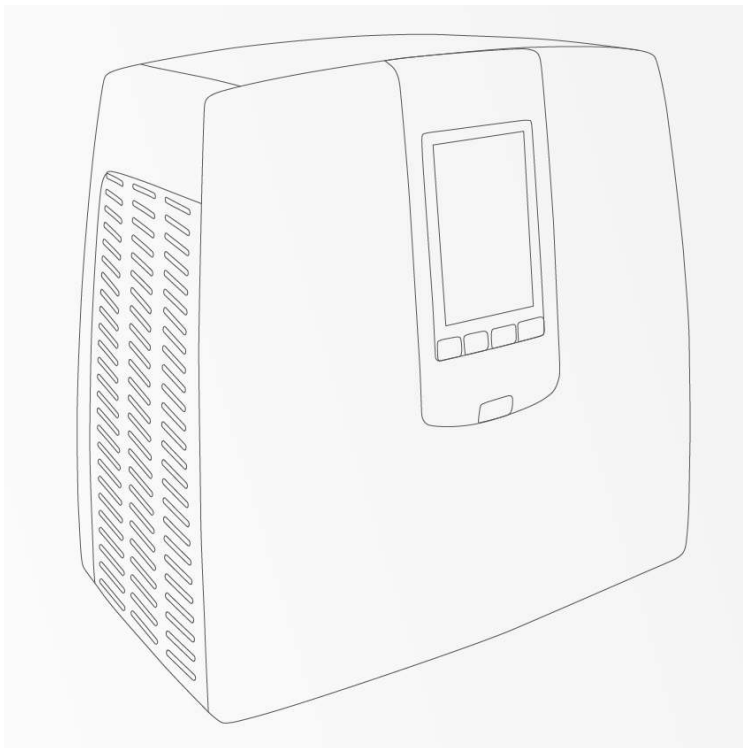
- ◆ מכשיר זה מתאים לשימוש על ידי ילדים מגיל 8 ומעלה ולאנשים עם יכולות פיסיות, חושיות או מנטליות מוגבלות או בעלי חוסר ניסיון וידע אם הם קיבלו הדרכה או השגחה בנוגע לשימוש במכשיר זה באופן בטוח ושמבינים את הסכנות הכרוכות בכך. נאסר על ילדים לשחק עם מכשיר זה. נאסר על ילדים לבצע ניקיון ותחזוקה ללא השגחה.
- ◆ במקרה שנגרם נזק לכבל החשמל, על החלפת כבל החשמל להתבצע על ידי היצרן, ספק שירות של היצרן או אדם המוסמך לכך על מנת למנוע סכנה.



## B-747

### מטהר אוויר חכם-אקולוגי

מדרת Meditation - לשימוש ביתי



תודה על כך שבחרתם להשתמש במוצר זה, אשר מוגן על ידי חוקי קניין רוחני. אנא קראו את מדריך ההוראות בעיון לפני שימוש ושמרו את המדריך לשימוש עתידי.

לא נפרסם הודעה מיוחדת במקרה של שינוי כלשהו במפרט המוצר. אנא עיינו במידע המופיע על גבי המכשיר עצמו. ישנם מאפיינים אופציונליים עבור מכשיר זה, אנא בדקו עם הספק שלכם על מנת לדעת אם המכשיר שלכם כולל את מאפיינים אלה.

## מטהר אוויר חכם-אקולוגי

דורת Meditation - לשימוש ביתי

### צרו בית אקוטיפי על מנת להימנע מנגיפים

ציטריזציה-עצמית של הסביבה

מייצר "ויטמיני אוויר"

המכשיר יכול לייצר 5,000,000 "ויטמיני אוויר" בשנייה אשר יכולים לשפר את הסביבה הביתית שלכם.

אנטי-בקטריאלי

מגביל פעילות והתרבות של נגיפים

אור אולטרה-סגול מסוגל להרוג חיידקים ביעילות ולמנוע את שפעולם.

אוויר בריא

אוויר בריא מהווה את הבסיס לבריאות וחיים

ילדים זקוקים ל-400 ק"ג אוויר ביום, כפי 100 מצריכת המים היומית של אדם מבוגר. לכן שיפור של סביבת האוויר שלכם הנו חשוב מאוד לבריאותכם.



## תוכן עניינים

### אזהרות

אזהרה

שימו לב

### ביצועי המוצר ומאפיינים טכניים

ביצועי המוצר

מאפיינים טכניים

### מבוא למרכיבי המוצר

תרשים המכשיר

תרשים מרכיבי המכשיר

מרכיבי המכשיר

### אזהרות לפני שימוש

מיקום

אספקת חשמל

פירוק מכסה המסנן

התקנת המסננים

התקנת הארומה (אופציונלי)

### הוראות הפעלה

הפעלה/כיבוי

הגדרות פונקציה

הגדרות מצב וטיימר

### הגדרות מהירות המאוורר

הוראות תחזוקה וניקיון

הוראות תחזוקה וניקיון

שיטות להחלפת מנורת ה-UV (אולטרה סגול)

פירוק והתקנה של נורת ה-UV

### שאלות נפוצות

### מאפיינים טכניים

מאפייני המכשיר


מאפייני המסנן

מאפייני UV

## אזהרות

על מנת למנוע נזק למשתמשים או אחרים, וודאו כי אתם מקפידים על הדרישות להלן:

### אזהרה/שימו לב

 **אזהרה** חשוב לזכור כי שימוש לא נכון עלול לגרום למוות

 **שימו לב** חשוב לזכור כי שימוש לא נכון עלול לגרום לפגיעה גופנית

 איסור

 חובה

**אנא שימו לב:** אם נגרם נזק לכבל החשמל, על מנת למנוע סכנה, יש לשלוח את הכבל לסוכן, שירות שלאחר רכישה או טכנאי לתיקון.

### אזהרה

אנא השגוהו על ילדכם, אין לאפשר להם לגעת או להשתמש במכשיר.



אין לחבר או לנתק את כבל החשמל עם ידיים רטובות עקב סכנת התחשמלות.



המנעו מרטיבות

אין לבצע פירוק, תיקון או הרכבה מחדש.  
פעולות אלה עלולות להוביל לשריפה או נזק.  
יש לשלוח לספק לצורך תיקון.



לא לפרק את המכשיר

אין לבצע שינויים בחיווט המכשיר. יש להשתמש במתח המצוין על גבי המכשיר בלבד.

זאת על מנת למנוע שריפה.



איסור

**יש לחבר את התקע לשקע החשמל במלואו.**

זאת על מנת למנוע שריפה כתוצאה מהתחממות או התחשמלות.

אין להשתמש בתקע שניזוק או בשקע רופף.



**הימנעו מהרטבה של פני השטח של המכשיר.**

זאת על מנת למנוע קצר או התחשמלות.



המנעו מרטיבות

**יש לנתק את המכשיר מאספקת החשמל לפני ניקיון או תחזוקה.**

פעולה של המכשיר במהלך תהליכים אלה עלולה לגרום להתחשמלות או פגיעה.



יש לנתק את כבל החשמל

**אין להכניס חפצים מתכתיים למכשיר.**

זאת על מנת למנוע פגיעה או התחשמלות.



איסור

**אין לתקן את המכשיר במקרה שיש נזק בתקע או בכבל החשמל.**

הדבר עלול לגרום לקצר, התחשמלות או שריפה.

יש לשלוח לספק לצורך תיקון.



FORBID

## איסור

**אם יש אבק על התקע, הדבר עלול להחליש את הבידוד ואף לגרום לשריפה.**  
יש להוציא את התקע ולנקות אותו באמצעות מטלית יבשה.  
יש להסיר את התקע משקע החשמל במקרה של חוסר שימוש במשך פרק זמן ממושך.



יש לנקות את התקע מעת לעת

שימו לב

**אין להפעיל את המכשיר בזמן שימוש בקוטל חרקים בחדר.**  
זאת על מנת למנוע הצטברות של קוטל החרקים במכשיר ופיזור שלו בזמן פעולתו, מה שעלול לסכן את בריאותכם.  
יש לאוורר את החדר לאחר השימוש בקוטל החרקים לפני הפעלת המכשיר.



איסור

**אין להשתמש בחדר הכולל פיח, כמו מטבח.**  
הדבר עלול לגרום לפגיעה מכיוון שהמכשיר אינו מתפקד כמאוורר.



**אין לזרוק סיגריות אל תוך המכשיר.**  
הדבר עלול לגרום לשריפה.



**אין להשתמש בחדר בעל לחות או טמפרטורה גבוהה כגון חדר אמבטיה.**  
הדבר עלול לגרום להתחשמלות או שריפה.



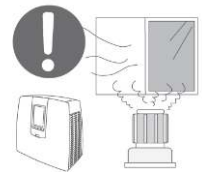
**יש להרחיק מאלכוהול וקוטל חרקים.**

הדבר עלול לגרום לנזק למכשיר, לקצר, התחשמלות או שריפה



**יש לאוורר את החדר בזמן שימוש כאשר ישנה להבה בחדר.**

אחרת הדבר עלול לגרום להרעלת פחמן חד-חמצני מכיוון שהמכשיר אינו מתפקד כמאוורר.



**יש לתפוס בתקע ולא בכבל החשמל בזמן ניתוק המכשיר מהחשמל.**

זאת על מנת למנוע קצר, נזק לכבל החשמל, התחשמלות או שריפה.



**יש להסיר את התקע משקע החשמל בכל אחד מהמקרים להלן:**

- אם אף אחד מהמתגים אינם עובדים
- אם ישנה התחממות מופרזת של כבל החשמל או התקע
- אם ישנו ריח מוזר, רעש חריג או רטט של המכשיר
- כל חריגה או תקלה אחרת

**אם נגרם נזק לכבל החשמל, יש לשלוח את הכבל לספק, למרכז שירות או טכנאי לצורך תיקון. אין להחליף או לתקן את הכבל בעצמכם.**

## ביצועי המוצר ומאפיינים טכניים

### ביצועי המוצר

- **HEPA:** באמצעות שימוש בדור חדש של חומרים מורכבים, ניתן להסיר חלקיקים ביעילות.
- **מסנן פחמן:** באמצעות ביוסנתזה של קליפת אגוז מלך, פני שטח הספיחה גדל, וכך ניתן להסיר עשן ופורמלדהיד ביעילות.
- **פוטו-קטליזטור:** באמצעות טיטניום דו-חמצני, פעולת החמצון של מרכיב זה יכולה לגרום נזק למסנן הלכוד בתצוגת התא וקרום הבקטריה, ולהגביל פעילות נגיפית.
- **נורת ה-UV:** האוויר הנו אפיק ההתפשטות העיקרי של נגיפים. טכנולוגיית חיטוי אוויר באמצעות UV מאפשרת להרוג מעל 96% מהחיידקים בסביבה.
- **אניון:** יונים שליליים נחשבים כוויטמיני אוויר. אנשים החיים בסביבה בעלת רמת יונים שליליים גבוהה נהנים מחסינות מוגברת בפני חיידקים.
- **אוזון:** פעולת חיטוי ומניעת ריח אורגני. (פעולות האוזון וה-UV הן אופציונליות, יש לעיין במכשיר עצמו לצורך הגדרה)

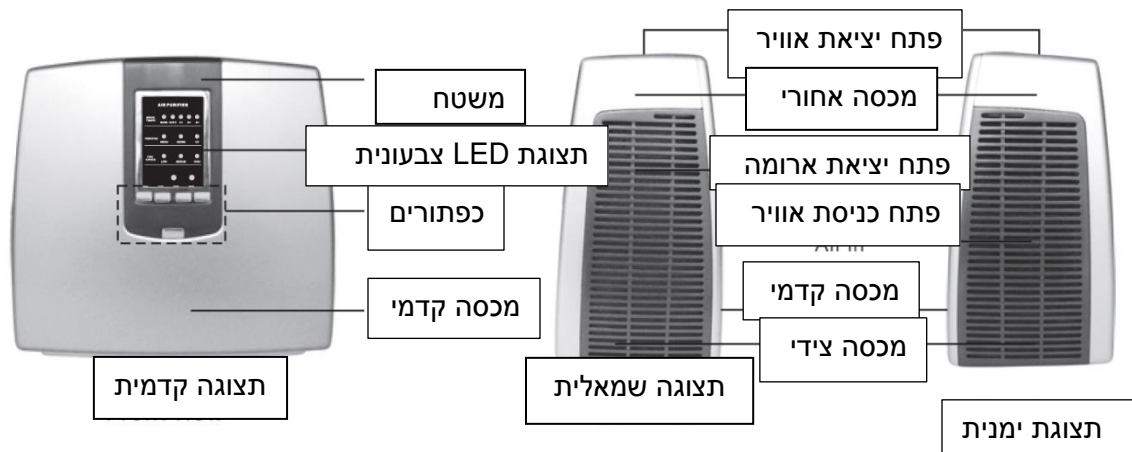
### מאפיינים טכניים

- מצב אוטומטי: נשלט על ידי מערכת המחשב, ניתן להגדיר למצב "ידני/אוטומטי/טיימר".
- מתג הבטיחות: מוצר זה יכבה באופן אוטומטי כאשר המכסה הימני פתוח.\*
- תצוגת LED צבעונית: נוח יותר להשתמש בצבעי LED

איכות מקצועית. חדשנות טכנולוגית

### מבוא למרכיבי המוצר

#### תרשים חזותי של המכשיר





## תרשים המכשיר

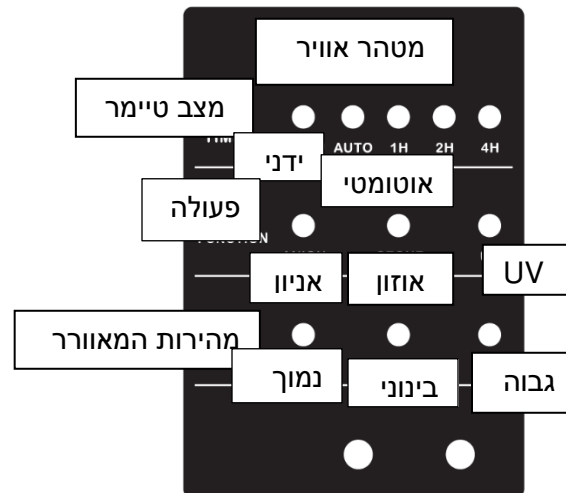


- 1) ארומה (אופציונלי)
- 2) גוף המכשיר
- 3) פוטו-קטליזטור פחמן
- 4) נורת UV (מאפיין אופציונלי)
- 5) HEPA
- 6) מכסה מסנן ימני

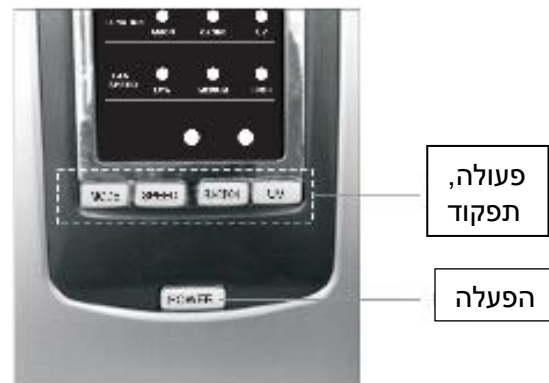
## מבוא למרכיבי המוצר

### מרכיבי המכשיר

- תרשים של תצוגת ה-LED הצבעונית



- תרשים של כפתורי ההפעלה



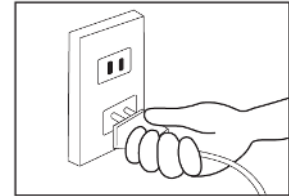
**מיקום**

- \* יש לשמור על מרחק של 30 ס"מ או יותר בין פתחי האוויר לבין הקיר וריהוט ביתי
- \* אין להשתמש במכשיר מול מקור חום

**אספקת חשמל**

\* מתח AC

אין לחבר את המכשיר למקור מתח המספק מתח שונה מזה המצוין על גבי המכשיר. יש לחבר את התקע לשקע החשמל במלואו.



תקע הזנה

**פירוק מכסה המסנן**

\* תרשים פירוק



יש להרים את המכשיר ביד אחת ולפתוח את המכסה הצידי ביד השנייה על ידי תפיסת החלק התחתון של המכסה.

**תרשים התקנה**



1. יש להכניס את החלק העליון של המכסה הצידי אל תוך החרוץ.
2. יש ללחוץ על גבי החלק התחתון של המכסה הצידי על מנת לסגור אותו היטב.

### התקנת המסננים

\* הסירו את המסכה הימני

\* הוציאו את ה-HEPA, את פוטו-קטליזטור הפחמן ולקרוע את שקית ה-PE שלו. אנא התקינו את המסננים אחד אחרי השני.



הסירו את המסכה הימני והתקינו את מסנן פוטו-קטליזטור הפחמן ואת ה-HEPA.

### התקנת הארומה (אופציונלי)

\* הסירו את המסכה השמאלי, P1.

פתחו את מסכה הארומה, הסירו את מסכה האלומיניום והחזירו למכשיר כפי שמוצג ב-P2.



P1



P2

## הוראות הפעלה

### הפעלה/כיבוי

\* לאחר לחיצה על צלמית כפתור ההפעלה שעל פאנל המוצר, המכשיר נכנס למצב פעולה התחלתי. התרשים הוא כדלהלן:



שימו לב: HEPA. כברירת מחדל, הפחמן המשופעל והפוטו-קטליזטור פעילים תמיד זמן פעולת המכשיר.

### הגדרות פונקציה

- לאחר לחיצה על צלמית ה"פונקציה" שעל פאנל המוצר, ניתן לבחור בפונקציות האניון, האוזון ו-multiply באופן פרטני, או לכבות את שלושת הפונקציות הללו. התרשים הוא כדלהלן:



P1



P2

שימו לב:

- (1) אוזון ו-UV הנם פונקציות אופציונליות.
- (2) שימו לב, יש לצאת מהחדר בזמן שהפונקציות האוזון פועלת, לאחר שעה הפונקציה תיכבה אוטומטית.

**הגדרות מצב וטיימר**

\* לחצו על כפתור "מצב" מספר פעמים על מנת לבחור את הפונקציות הבאות:  
מצב ידני/אוטומטי/ שעה 1/שעתיים/4 שעות. נורת ה-LED מראה:



- הערות: (1) מצב ידני (MANU): יש לכבות את המכשיר באופן ידני .
- (2) מצב אוטומטי (AUTO): המכשיר פועל במשך 20 דקות וכבוי במשך 40 דקות באופן מחזורי.
- (3) שעה 1/שעתיים/4 שעות: מצב טיימר

**הגדרות מהירות המאוורר**

- ניתן לבחור במהירות המאוורר (גבוה, בינוני, נמוך) לאחר לחיצה על צלמית "מהירות המאוורר" שעל פאנל המוצר. P1
- מצב שינה: לחיצה על צלמית "מהירות המאוורר" במשך 3 שניות מכניסה את המכשיר למצב שינה. לחיצה על כל צלמית אחרת מבטלת את מצב השינה. P2



P1



P2

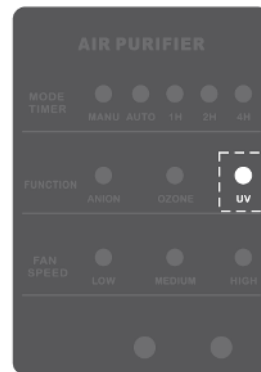


אנא הסירו את התקע משקע החשמל לפני ביצוע ניקיון ותחזוקה.



- נקו את גוף המכשיר באמצעות מטלית לחה ולאחר מכן ייבשו אותה עם מטלית יבשה.
- אם המכשיר מלוכלך מדי, ניתן להשתמש בחומר ניקוי נייטרלי לצורך ניקוי, אבל יש לדלל את חומר הניקוי לפני השימוש.
- אל תנקו את המכשיר עם המדללים מהתמונה השמאלית כי הם עלולים לגרום לעיוות המכשיר או דהייט הצבע שלו. החומרים הם כדלקמן:  
משמאל לימין:  
אבקת חיטוי  
חומר אלקלי  
בנזין  
אלכוהול  
חומר ניקוי שוחק

- שיטות להחלפת נורת ה-UV  
ישנו חיישן מובנה במכשיר. אם נורת ה-UV נחלשת או שאינה דלוקה, צלמית ה-UV שעל פאנל המוצר תהבהב; כשזה קורה יש להחליף את נורת ה-UV התרשים הוא כדלהלן:



מחווין להחלפת נורת ה-UV

**פירוק והתקנה של נורת ה-UV**  
הסירו את מכסה המסנן\*, והוציאו את כל המסננים, לאחר מכן ניתן להחליף את נורת ה-UV. התרשים הוא כדלהלן:



החזיקו את נורת ה-UV וסובבו אותה ב-90 מעלות עם או נגד כיוון השעון, לאחר מכן התקינו אותה.

הסרת נורת ה-UV



החזיקו את נורת ה-UV וסובבו אותה ב-90 מעלות עם או נגד כיוון השעון, לאחר מכן הסירו אותה.

פונקציית נורת ה-UV היא אופציונלית, יש לעיין במכשיר עצמו לצורך הגדרה

## שאלות נפוצות

אם המכשיר אינו עובד כראוי, אנא בדקו את האפשרויות להלן לפני שליחת המכשיר לתיקון.

מקרה חריג	שיטות בדיקה	פתרון
המכשיר אינו פועל	<ul style="list-style-type: none"> <li>אנא בדקו אם התקע התנתק משקע החשמל</li> </ul>	← על התקע להיות מחובר כראוי
	<ul style="list-style-type: none"> <li>אנא בדקו אם מכסי המסננים מותקנים כראוי</li> </ul>	← התקינו את מכסי המסננים כראוי
לא ניתן להסיר ריח	<ul style="list-style-type: none"> <li>האם יש ריח חזק בסביבת השימוש של המכשיר? (הערות: יש לטהר את האוויר באופן מתמשך)</li> </ul>	← אווררו את החדר ולאחר מכן הפעילו את המכשיר
	<ul style="list-style-type: none"> <li>האם חיי השימוש של מסנן הפחמן המשופעל הסתיימו?</li> </ul>	← אנא החליפו את המסננים
רעש חזק	<ul style="list-style-type: none"> <li>האם שקית ה-PE של המסנן הוסרה?</li> </ul>	← אנא הסירו את המסננים וקרעו את שקית ה-PE
	<ul style="list-style-type: none"> <li>האם חיי השימוש של ה-HEPA הסתיימו?</li> </ul>	← אנא החליפו את ה-HEPA

• אם הבעיה עדיין קיימת לאחר הבדיקות לעיל, אנא נתקו את המכשיר מהחשמל ושלחו אותו לתיקון.

## מאפיינים טכניים

מאפייני המכשיר

מס' דגם:	747-B
אספקת מתח	50Hz, V220
נפח זרימת אוויר (מ"ק/שעה):	מעל 150 מ"ק/שעה
רמת רעש (דציבלים):	מתחת ל-40 דציבלים
אורך כבל החשמל:	מעל 1.4 מטר
ממדי המוצר:	300*170*328.8 מ"מ
משקל נקי:	4 ק"ג
דירוג ההספק (וואטים):	36 וואט
שטח השפעת המכשיר:	25 מ"ר

## מאפיינים טכניים

מאפייני המסנן

תיאור	גודל	תוחלת חיים
HEPA	206 (אורך) * 99 (רוחב) * 40 (גובה) מ"מ	כ-12 חודשים
פחמן משופעל ופוטו-קטליזטור	206 (אורך) * 97 (רוחב) * 15 (גובה) מ"מ	כ-6 חודשים

מאפייני UV

תיאור	דגם	דירוג ההספק	מתח	אורך גל	תוחלת חיים
נורת UV	T	6W	240V-V220	nm254	8000 שעות



